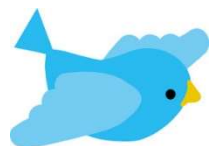


第1回月例会 (PGCLランクC)

参加者募集

- ・開催日 : **5月6日(土)**
- ・競技方法 : 36ホールストロークプレー
(申込み多数の場合は54ホールになる場合がございますのであらかじめご了承ください。)
- ・使用コース : さくら、ななかまど
- ・受付時間 : 7時30分～8時00分まで
(朝8時までに必ず受付をお済ませください。)
- ・開会式 : 8時00分～ 開会式終了次第スタート
- ・参加資格 : 当コース会員
- ・参加費 : 2,000円(プレー、景品) **前金**
- ・申込締切 : 5月2日(火)



お問い合わせ TEL 011-389-5000